

ALFA-THERM



KATALOG PRODUKTÓW

- Paleniska i urządzenia ogrodowe
- Produkty do dociepleń dużych pomieszczeń przemysłowych
- Przemysłowe kurtyny powietrzne

Marka Alfa-Therm została stworzona w celu dostarczenia klientom wysokiej jakości produktów.

Szczycimy się tym, że wszystkie nasze wyroby są produkowane w całości w Polsce, przez wykwalifikowanych pracowników.

Ciągłe inwestycje w nowoczesny park maszynowy pozwalają nam rozszerzać ofertę o coraz bardziej zaawansowane produkty.

Naszym głównym i najważniejszym celem jest satysfakcja klienta.





EPH 3

EPH 5

EPH 9

EPH 15

- wytrzymała konstrukcja
- praca w trybie grzania i wentylacji
- brak zużycia tlenu
- praca bez spalin, wilgoci i zapachów
- uchwyt ułatwiający transport
- gumowe stopki tłumiące drgania
- możliwość piętrowania
- możliwość zawieszenia na ścianie



| | | EPH 3 | EPH 5 | EPH 9 | EPH 15 |
|-------------------------------|---------------------|--|--------------|--------------|---------------|
| moc | [kW] | 1,66 / 3,3 | 2,5 / 5 | 4,5 / 9 | 7,5 / 15 |
| przepływ powietrza | [m ³ /h] | 400 | 600 | 810 | 1200 |
| zasilanie | [V/Hz] | ~230 3~ 400 / 50-60 | | | |
| prąd znamionowy | [A] | 14,5 | 7,2 | 13 | 22 |
| pozycja 1 przełącznika | | wyłączony | | | |
| pozycja 2 przełącznika | | wentylator | | | |
| pozycja 3 przełącznika | [kW] | 1,66 | 2,5 | 4,5 | 7,5 |
| pozycja 4 przełącznika | [kW] | 3,3 | 5 | 9 | 15 |
| wymiary (LxWxH) | [mm] | 267x271x363 | 267x328x387 | 305x342x415 | 361x396x448 |
| masa | [kg] | 6,9 | 7,6 | 9,3 | 15,4 |
| akcesoria | | uchwyt do zawieszenia nagrzewnicy na ścianie | | | |

DANE TECHNICZNE I WYGLĄD MOGĄ ULEĆ ZMIANIE BEZ POWIADOMIENIA ZE STRONY PRODUCENTA

ALFA-THERM



EHT 18

EHT 30

- wytrzymała konstrukcja
- podłączenie bez przewodu neutralnego
- praca w trybie grzania i wentylacji
- brak zużycia tlenu
- praca bez spalin, wilgoci i zapachów
- koła i uchwyty ułatwiające transport
- przystosowanie do piętrowania
- możliwość podłączenia sterownika zewnętrznego oraz termostatu pomieszczeniowego
- możliwość pracy z przewodami elastycznymi



| | | EHT 18 | EHT 30 |
|------------------------|---------------------|--|-------------|
| moc | [kW] | 9 / 18 | 15 / 30 |
| przepływ powietrza | [m ³ /h] | 1700 | 3500 |
| zasilanie | [V/Hz] | 3~ 400 / 50-60 | |
| prąd znamionowy | [A] | 26 | 43,5 |
| pozycja 1 przełącznika | | wyłączony | |
| pozycja 2 przełącznika | | wentylator | |
| pozycja 3 przełącznika | [kW] | 9 | 15 |
| pozycja 4 przełącznika | [kW] | 18 | 30 |
| wymiary (LxWxH) | [mm] | 715x475x615 | 941x571x730 |
| masa | [kg] | 28 | 44 |
| akcesoria | | termostat pomieszczeniowy / sterownik zewnętrzny / przewody elastyczne do rozprowadzania powietrza | |

DANE TECHNICZNE I WYGLĄD MOGĄ ULEC ZMIANIE BEZ POWIADOMIENIA ZE STRONY PRODUCENTA

ALFA-THERM



- wytrzymała konstrukcja
- szczelna obudowa ze stali kwasoodpornej
- przystosowanie do pracy w pomieszczeniach mokrych i zapyłonych (IP65)
- praca w trybie grzania i wentylacji
- brak zużycia tlenu
- praca bez spalin, wilgoci i zapachów
- uchwyt ułatwiający transport
- możliwość piętrowania
- możliwość zawieszenia na ścianie



| | | ESH 3 | ESH 5 | ESH 9 | ESH 15 |
|-------------------------------|---------------------|----------------------|-------------|-------------|-------------|
| moc | [kW] | 1,66 / 3,3 | 2,5 / 5 | 4,5 / 9 | 7,5 / 15 |
| przepływ powietrza | [m ³ /h] | 400 | 600 | 810 | 1200 |
| zasilanie | [V/Hz] | ~230 3~ 400 / 50-60 | | | |
| prąd znamionowy | [A] | 14,5 | 7,2 | 13 | 22 |
| pozycja 1 przełącznika | | wyłączony | | | |
| pozycja 2 przełącznika | | wentylator | | | |
| pozycja 3 przełącznika | [kW] | 1,66 | 2,5 | 4,5 | 7,5 |
| pozycja 4 przełącznika | [kW] | 3,3 | 5 | 9 | 15 |
| wymiary (LxWxH) | [mm] | 308x353x422 | 308x385x425 | 407x345x454 | 402x460x505 |
| masa | [kg] | 8,1 | 9,7 | 11,6 | 17,5 |
| akcesoria | | sterownik zewnętrzny | | | |

DANE TECHNICZNE I WYGLĄD MOGĄ ULEĆ ZMIANIE BEZ POWIADOMIENIA ZE STRONY PRODUCENTA

ALFA-THERM

**IAD 450**

- ochrona budynku przed utratą ciepła przez dach
- niwelacja różnicy temperatur w pomieszczeniu
- skrócenie czasu potrzebnego do ogrzania budynku
- oszczędność ok. 20-30% energii grzewczej
- odzysk ciepła niskim kosztem
- atrakcyjne koszty zakupu i eksploatacji
- wysokiej jakości wentylatory
- regulowany kąt wylotu powietrza
- możliwość stosowania regulatorów przepływu

**IAD 450**

| | | |
|--------------------------|---------------------|-------------|
| maks. przepływ powietrza | [m ³ /h] | 5500 |
| maks. wysokość montażu | [m] | 8 |
| zakres temp. otoczenia | [°C] | -25 ÷ +60 |
| pobór energii | [W] | 290 |
| zasilanie | [V/Hz] | ~ 230 / 50 |
| prąd znamionowy | [A] | 1,2 |
| stopień ochrony | [mm] | IP44 |
| wymiary (LxWxH) | [kg] | 550x605x355 |
| masa | | 15,6 |

DANE TECHNICZNE I WYGLĄD MOGĄ ULEĆ ZMIANIE BEZ POWIADOMIENIA ZE STRONY PRODUCENTA

ALFA-THERM



IAC 1.5



IAC 2



- ochrona budynku przed utratą ciepła/zimna
- ochrona przed zanieczyszczeniami, kurzem, spalinami, niepożądanymi zapachami i insektami
- wysoka wydajność i duży zasięg
- atrakcyjne koszty zakupu i eksploatacji
- wysokiej jakości wentylatory
- regulowany kąt wylotu powietrza
- montaż poziomy i pionowy
- możliwość łączenia urządzeń
- możliwość stosowania regulatorów przepływu



| | | IAC 1.5 | IAC 2 |
|--------------------------|---------------------|--------------|--------------|
| długość kurtyny | [m] | 1,5 | 2 |
| maks. przepływ powietrza | [m ³ /h] | 8100 | 10700 |
| maks. wysokość montażu | [m] | | 7 |
| zakres temp. otoczenia | [°C] | | -25 ÷ +60 |
| pobór energii | [W] | 490 | 735 |
| zasilanie | [V/Hz] | | ~ 230 / 50 |
| stopień ochrony | | | IP44 |
| wymiary (LxWxH) | [mm] | 530x1500x620 | 530x2000x620 |
| masa | [kg] | 43 | 58 5 |

DANE TECHNICZNE I WYGLĄD MOGĄ ULEĆ ZMIANIE BEZ POWIADOMIENIA ZE STRONY PRODUCENTA

ALFA-THERM



| | | |
|----------|-----|-------------------|
| długość | [m] | 5 / 10 / 15 |
| prąd | [A] | 32 / 63 |
| izolacja | | guma olejoodporna |

TERMOSTAT POMIESZCZENIOWY AT-01



- do nagrzewnic: EHT 18, EHT 30

| | | |
|------------------|-----|--------|
| długość przewodu | [m] | 3 / 10 |
|------------------|-----|--------|

STEROWNIK ZEWNĘTRZNY EC-01



- do nagrzewnic: EHT 18, EHT 30

| | | |
|------------------|-----|--------|
| długość przewodu | [m] | 5 / 10 |
|------------------|-----|--------|

DANE TECHNICZNE I WYGLĄD MOGĄ ULEĆ ZMIANIE BEZ POWIADOMIENIA ZE STRONY PRODUCENTA

ALFA-THERM

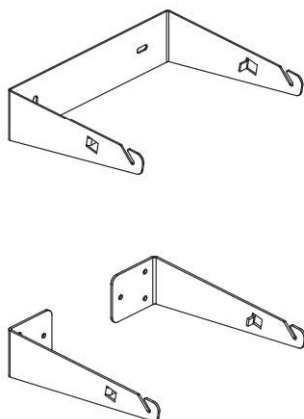
RAMA OCHRONNA EHT



| | EHT 18 | EHT 30 |
|-----------------------------|-------------------------|-------------|
| konstrukcja | stal malowana proszkowo | |
| wymiary (LxWxH) [mm] | 750x465x570 | 960x570x715 |
| masa | [kg] 7 | 9 |

Dane techniczne i wygląd mogą ulec zmianie bez powiadomienia ze strony producenta.

UCHWYTY ŚCIENNE EPH



- do montażu nagrzewnic EPH na ścianie pod kątem 10°

PRZEWODY ELASTYCZNE



- do rozprowadzania powietrza
- wykonane z tworzywa sztucznego
- wzmocnione stalowym drutem, nie zapadają się

| | | |
|--------------------|------|-----------------------------------|
| długość | [m] | 7,6 |
| średnice | [mm] | 230 / 320 / 420 |
| temp. pracy | [°C] | -30 ÷ 150 (czarne 2 m) / -30 ÷ 85 |

DANE TECHNICZNE I WYGLĄD MOGĄ ULEC ZMIANIE BEZ POWIADOMIENIA ZE STRONY PRODUCENTA

ALFA-THERM



| | | 225 | 300 | 400 |
|-----------------|------|-----------------|-------------|-------------|
| konstrukcja | | stal ocynkowana | | |
| wlot | [mm] | Ø225 | Ø300 | Ø410 |
| wylot | [mm] | 358x115 | 640x115 | 802x166 |
| wymiary (LxWxH) | [mm] | 364x506x258 | 644x612x333 | 808x728x443 |
| masa | [kg] | 5,2 | 8 | 12,5 |

TRÓJNIKI DO PRZEWODÓW ELASTYCZNYCH



| | | 295-2x225 | 400-2x300 |
|-----------------|------|-----------------|-------------|
| konstrukcja | | stal ocynkowana | |
| wlot | [mm] | Ø302 | Ø410 |
| wylot | [mm] | 2xØ225 | 2xØ302 |
| wymiary (LxWxH) | [mm] | 367x458x370 | 455x593x480 |
| masa | [kg] | 4 | 5,8 |

ŁĄCZNIKI PRZEWODÓW ELASTYCZNYCH



| | | 295 | 400 |
|---------------|------|-----------------|------|
| konstrukcja | | stal ocynkowana | |
| wymiary (ØxL) | [mm] | Ø295 | Ø400 |
| masa | [kg] | 1,3 | 1,8 |

DANE TECHNICZNE I WYGLĄD MOGĄ ULEC ZMIANIE BEZ POWIADOMIENIA ZE STRONY PRODUCENTA

ALFA-THERM



Cor-Ten®



CHARAKTERYSTYKA

- możliwość użycia jako grill lub palenisko
- regulowana wysokość rusztu
- demontowalne uchwyty rusztu
- obudowa malowana lub Cor-Ten®



| | | |
|------------------------|------|---|
| paliwo | | drewno / węgiel drzewny / brykiet |
| ruszt grillowy | | stal nierdzewna |
| | [mm] | 320x320 |
| obudowa | | stal malowana proszkowo / stal Cor-Ten® |
| | [mm] | 4 |
| wymiary (LxWxH) | [mm] | 420x420x1800 |
| masa | [kg] | 80 |

DANE TECHNICZNE I WYGLĄD MOGĄ ULEC ZMIANIE BEZ POWIADOMIENIA ZE STRONY PRODUCENTA

ALFA-THERM

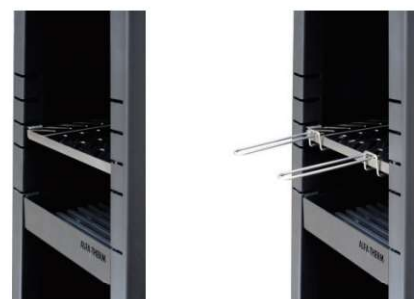


Cor-Ten®



CHARAKTERYSTYKA

- możliwość użycia jako grill lub palenisko
- regulowana wysokość rusztu
- demontowalne uchwyty rusztu
- obudowa malowana lub Cor-Ten®



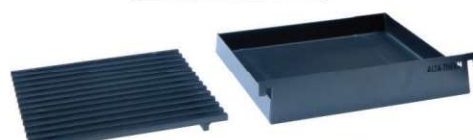
| | | |
|------------------------|---|--------------|
| paliwo | drewno / węgiel drzewny / brykiet | |
| ruszt grillowy | stal nierdzewna | |
| | [mm] | 330x405 |
| obudowa | stal malowana proszkowo / stal Cor-Ten® | |
| | [mm] | 3 |
| wymiary (LxWxH) | [mm] | 500x500x1800 |
| masa | [kg] | 90 |

DANE TECHNICZNE I WYGLĄD MOGĄ ULEC ZMIANIE BEZ POWIADOMIENIA ZE STRONY PRODUCENTA

ALFA-THERM



Cor-Ten®



CHARAKTERYSTYKA

- możliwość użycia jako grill lub palenisko
- regulowana wysokość rusztu
- demontowalne uchwyty rusztu
- obudowa malowana lub Cor-Ten®

| | | |
|------------------------|-------------|---|
| paliwo | | drewno / węgiel drzewny / brykiet |
| ruszt grillowy | | stal nierdzewna |
| | [mm] | 330x405 |
| obudowa | | stal malowana proszkowo / stal Cor-Ten® |
| | [mm] | 4 |
| wymiary (LxWxH) | [mm] | 550x395x1800 |
| masa | [kg] | 80 |

DANE TECHNICZNE I WYGLĄD MOGĄ ULEC ZMIANIE BEZ POWIADOMIENIA ZE STRONY PRODUCENTA



Cor-Ten®



CHARAKTERYSTYKA

- możliwość użycia jako grill lub palenisko
- regulowana wysokość rusztu
- demontowalne uchwyty rusztu
- obudowa malowana lub Cor-Ten®



| | | |
|-----------------|---|--------------|
| paliwo | drewno / węgiel drzewny / brykiet | |
| ruszt grillowy | stal nierdzewna | |
| obudowa | stal malowana proszkowo / stal Cor-Ten® | |
| | [mm] | 1,5 |
| wymiary (LxWxH) | [mm] | 500x500x1700 |
| masa | [kg] | 37 |

DANE TECHNICZNE I WYGLĄD MOGĄ ULEĆ ZMIANIE BEZ POWIADOMIENIA ZE STRONY PRODUCENTA

ALFA-THERM

**TRIPOD****TIPPI***wersja z opcjonalnym
extenderem***CHARAKTERYSTYKA**

- regulowana wysokość rusztu
- demontowalne uchwyty rusztu
- obudowa malowana lub Cor-Ten®
- opcjonalny extender (TIPPI +560 mm)

| | | TRIPOD | TIPPI |
|-----------------|------|---|--------------|
| paliwo | | węgiel drzewny / brykiety | |
| ruszt grillowy | | stal nierdzewna | |
| obudowa | | stal malowana proszkowo / stal Cor-Ten® | |
| | [mm] | 1,5 | 1 |
| wymiary (LxWxH) | [mm] | 520x450x1205 | 370x370x1150 |
| masa | [kg] | 9 | 12,5 |

DANE TECHNICZNE I WYGLĄD MOGĄ ULEC ZMIANIE BEZ POWIADOMIENIA ZE STRONY PRODUCENTA

ALFA-THERM



MODEL I



MODEL II



MODEL IV

CHARAKTERYSTYKA

- palnik z układem mieszania powietrza poprawia efekt grzewczy o ponad 30%
- funkcja dopalania spalin
- bezpieczna wersja przenośna z czujnikiem przechyłu i automatycznym wyłącznikiem

| | | MODEL I | MODEL II | MODEL IV |
|-----------------------|--------|-----------|-----------------|-----------|
| paliwo | | | propan-butan | |
| zużycie paliwa | [kg/h] | 0,72 | 0,41 | 0,72 |
| moc | [kW] | 11,5 | 6 | 11 |
| obudowa | | | stal nierdzewna | |
| wymiary | [mm] | Ø840x2150 | 500x500x1650 | Ø840x2090 |
| masa | [kg] | 29 | 17 | 24 |

DANE TECHNICZNE I WYGLĄD MOGĄ ULEC ZMIANIE BEZ POWIADOMIENIA ZE STRONY PRODUCENTA

ALFA-THERM



CHARAKTERYSTYKA

- unikalny palnik dający piękny i przypominający ognisko płomień
- obudowa z bezpiecznego hartowanego szkła
- zdejmowane uchwyty od przenoszenia promiennika

MODEL V-WYSOKI

MODEL V-NISKI

| paliwo | | propan-butan | |
|----------------|--------|---|------|
| zużycie paliwa | [kg/h] | 0,59 | 0,59 |
| moc | [kW] | 8,5 | 8,5 |
| obudowa | | stal malowana proszkowo / szkło hartowane | |
| wymiary | [mm] | 1400 | 1100 |
| masa | [kg] | 33 | 32 |

DANE TECHNICZNE I WYGLĄD MOGĄ ULEĆ ZMIANIE BEZ POWIADOMIENIA ZE STRONY PRODUCENTA

ALFA-THERM



CHARAKTERYSTYKA

Spalarka umożliwia bezpieczne spalanie ogrodowych odpadów organicznych. Jej konstrukcja pozwala dostarczyć większą ilość tlenu w celu redukcji szkodliwych produktów spalania i skrócenia czasu spalania. Spalarka znajduje zastosowanie w trakcie wiosennych i jesiennych prac porządkowych w ogrodach. Umożliwia niszczenie części roślin ze szkodnikami i chorobami np. liści ze szrotówkiem kasztanowcowiaczkiem, łętów i liści z zarazą ziemniaka.

| | | |
|----------------------|------|-------------------------------------|
| paliwo | | siano, suche liście, łęty i gałęzie |
| pojemność | [l] | 100 |
| obudowa | [mm] | stal ocynkowana |
| wymiary (ØxH) | [mm] | 510x1005 |
| masa | [kg] | 19 |

DANE TECHNICZNE I WYGLĄD MOGĄ ULEC ZMIANIE BEZ POWIADOMIENIA ZE STRONY PRODUCENTA

ALFA-THERM



| | | |
|-----------------|------|-------------------------|
| ładunek | | drewno opałowe |
| ładowność | [kg] | 70 |
| obudowa | | stal malowana proszkowo |
| wymiary (LxWxH) | [mm] | 605x432x1128 |
| masa | [kg] | 15 |

DANE TECHNICZNE I WYGLĄD MOGĄ ULEĆ ZMIANIE BEZ POWIADOMIENIA ZE STRONY PRODUCENTA

ALFA-THERM

**CHARAKTERYSTYKA**

- minimalistyczna i stylowa podstawa na drewno kominkowe
- umożliwia bezpieczne i estetyczne składowanie drewna opałowego
- dostępna w trzech kolorach

DOSTĘPNE KOLORY

| | | |
|------------------------|-------------|-------------------------|
| obudowa | | stal malowana proszkowo |
| wymiary (LxWxH) | [mm] | 550x350x67 |
| masa | [kg] | 3,8 |

DANE TECHNICZNE I WYGLĄD MOGĄ ULEC ZMIANIE BEZ POWIADOMIENIA ZE STRONY PRODUCENTA

ALFA-THERM



CHARAKTERYSTYKA

- stojak na drewno umożliwiający bezpieczne i estetyczne składowanie drewna opałowego
- możliwość ustawienia w pionie lub poziomie



| | | |
|-----------------|------|-------------------------|
| obudowa | | stal malowana proszkowo |
| wymiary (LxWxH) | [mm] | 360x350x1150 |
| masa | [kg] | 6,8 |

DANE TECHNICZNE I WYGLĄD MOGĄ ULEC ZMIANIE BEZ POWIADOMIENIA ZE STRONY PRODUCENTA

ALFA-THERM

**CHARAKTERYSTYKA**

- stojak na drewno umożliwiający bezpieczne i estetyczne składowanie drewna opałowego

| | | |
|-----------------|------|-------------------------|
| obudowa | | stal malowana proszkowo |
| wymiary (LxWxH) | [mm] | 360x298x1150 |
| masa | [kg] | 9,8 |

DANE TECHNICZNE I WYGLĄD MOGĄ ULEC ZMIANIE BEZ POWIADOMIENIA ZE STRONY PRODUCENTA

ALFA-THERM

WSPÓŁPRACA

Jeśli interesuje Państwa sprzedaż produktów marki Alfa-Therm i chcą się Państwo dowiedzieć więcej o korzyściach płynących ze współpracy jako dystrybutor prosimy o kontakt:

Marta Odzimek
marta.odzimek@alfako.pl
+48 512 485 201

Oferujemy najwyższej jakości produkty zaprojektowane i wyprodukowane w Polsce, które spełniają wszystkie aktualnie obowiązujące normy.

Dodatkowo zyskują Państwo preferencyjne warunki zakupu oraz wsparcie handlowe i serwisowe.

ZAPRASZAMY DO WSPÓŁPRACY



Przedstawiciele handlowi

Alfako Sp. z o.o.
Czerniejewska 52
62-270 Kłecko
NIP : 784-23-87-782
tel : 61 427 07 80

Polska Zachodnia:

tel : + 48 508 021 604

Polska Wschodnia:

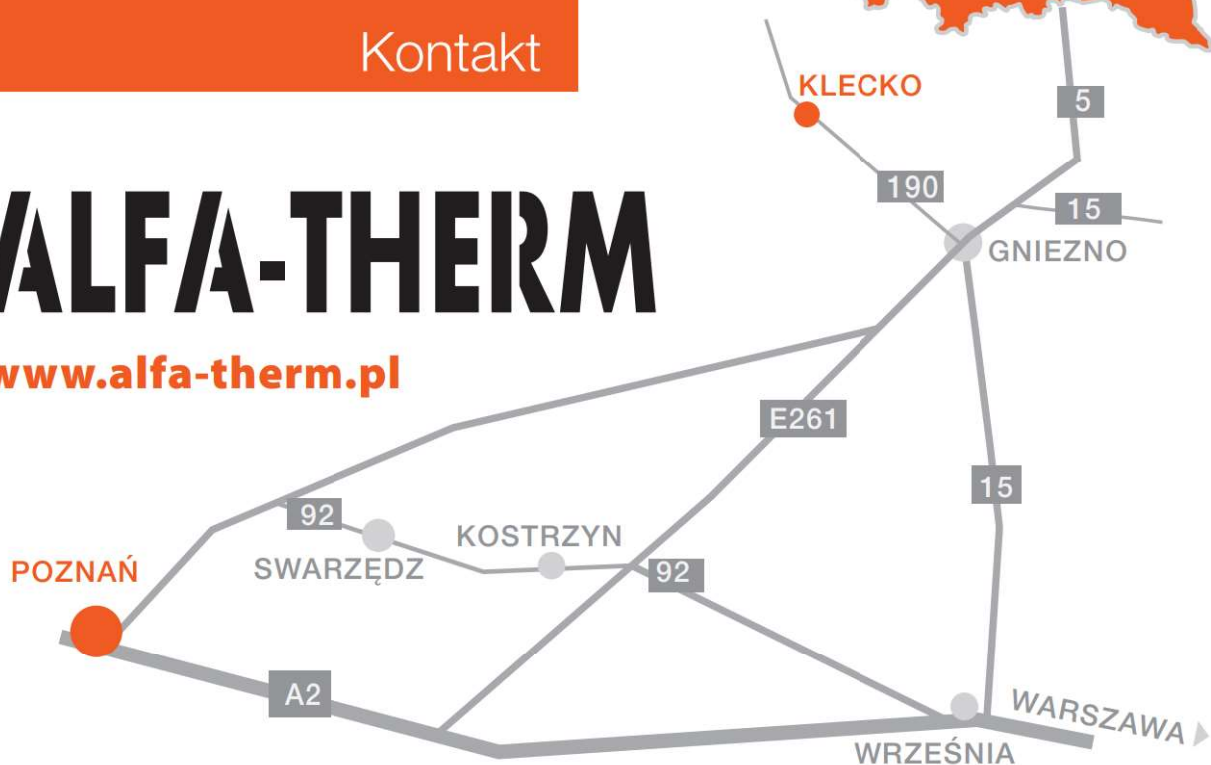
tel : + 48 508 021 606



Kontakt

ALFA-THERM

www.alfa-therm.pl



dominika.ryczkowska@alfako.pl
+ 48 510 087 919

maciej.kucinski@alfako.pl
+ 48 507 874 034

paulina.pyz@alfako.pl
+ 48 505 557 281

marta.odzimek@alfako.pl
+ 48 512 485 201

Towar można odbierać w siedzibie firmy po uprzednim umówieniu się z pracownikiem firmy. Wysyłamy także paczki kurierem na terenie całego kraju. **WAŻNE!** Jedyną podstawą ewentualnej reklamacji jest spisanie protokołu przy kierowcy. Odebranie towaru bez uwag nie daje możliwości wniesienia jakichkolwiek roszczeń z tytułu uszkodzeń powstałych w trakcie transportu.